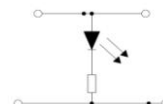


PYK 2,5-2FLD-24VDC



Інформація про замовлення	
Сірий	307 349
Бежевий	307 340
Технічні характеристики	
Кількість рівнів	2
Кількість з'єднань	4
Ізоляційний матеріал	PA
Клас вогнестійкості згідно UL 94	V2
Кількість в упаковці	40 шт.
Максимальний струм навантаження	32 A (з перерізом провідника 4 mm ²)
Номінальна імпульсна напруга	6 Kv
Ступінь забруднення	3
Категорія імпульсної перенапруги	III
Група ізоляційних матеріалів	I
Підключення відповідно до стандарту	IEC 60947-7-1
Номінальний струм I _N	24 A (при 2.5 mm ²)
Номінальна напруга U _N	24 V
Максимальна робоча температура	120 °C
Мінімальна робоча температура	-55 °C
Розміри	
Ширина	5 mm
Довжина	75,30 mm
Висота MR 35x7,5	62,90 mm
Висота MR 35x15	70,4 mm
Дані для підключення	
Тип з'єднання	Натискне з'єднання
Переріз одножильного провідника мін.	0,34 mm ²
Переріз одножильного провідника макс.	4 mm ²
Переріз провідника AWG/kcmil мін.	22 AWG
Переріз провідника AWG/kcmil макс.	12 AWG
Переріз багатожильного провідника мін.	0,34 mm ²
Переріз багатожильного провідника макс.	2,5 mm ²
Переріз багатожильного провідника з наконечником мін.	0,25 mm ²
Переріз багатожильного провідника з наконечником макс.	2,5 mm ²
2 провідники однакового перерізу, скручені, TWIN наконечники з пластиковою гільзою	0,5 mm ²
Мінімальна довжина зачищення	9 mm
Максимальна довжина зачищення	10 mm
Внутрішній циліндричний розмір	A3
Погодження	
CSA	
mm ² /AWG/kcmil	-
Номінальний струм I _N	-
Номінальна напруга U _N	-
cULus	
mm ² /AWG/kcmil	-
Номінальний струм I _N	-
Номінальна напруга U _N	-
VDE	
mm ² /AWG/kcmil	-
Номінальний струм I _N	-
Номінальна напруга U _N	-
ATEX	
Номінальний струм I _N	-
Номінальна напруга U _N	-



Акcesуари			
	Тип	Номер замовлення	Кількість
Торцева пластина			
	Сірий NPP / PУК 2.5_2FLD	446 519	10
	Бежевий NPP / PУК 2.5_2FLD	446 510	10
Заглушка			
	Сірий KD 3	495 049	100
	Сірий KD 4	495 059	100
	Сірий KD 7	495 219	50
Монтажні рейки			
	MR 35x7,5 (1mt)	500 601	20
	MR 35x7,5 з прорізами (1mt)	500 602	20
	MR 35x15 (1mt)	500 606	10
	MR 35x15 з прорізами (1mt)	500 607	10
Перехресне з'єднання			
	UK 2,5/2 24A Max.	476 222	25
	UK 2,5/3 24A Max.	476 223	20
	UK 2,5/4 24A Max.	476 224	15
	UK 2,5/10 24A Max.	476 229	5
Маркування			
	DG 10/5	505 310	440
	DG 10/5T	505 380	440
	DB 10/5	505 910	500
	SLF-P1 W	1020 100	1
Викрутка			
	KT1 (0,4x2,5)	560 010	10

